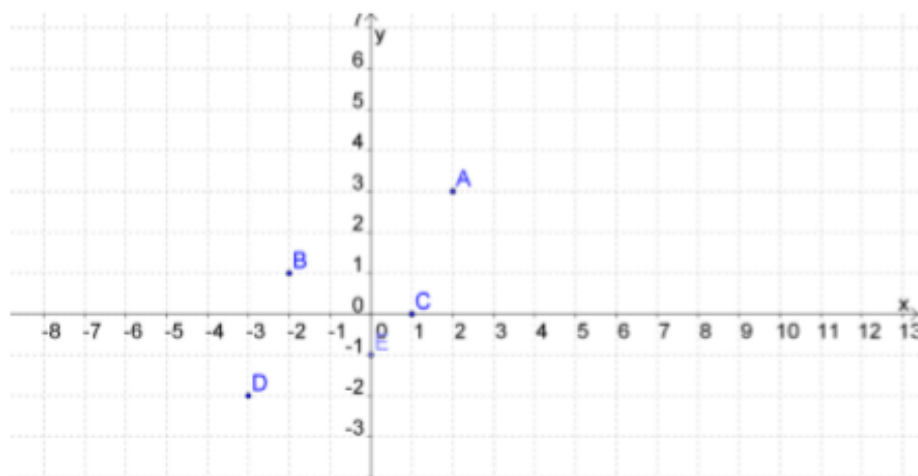


## Řešení:

1. Zapiš pomocí souřadnic body A, B, C, D, E.

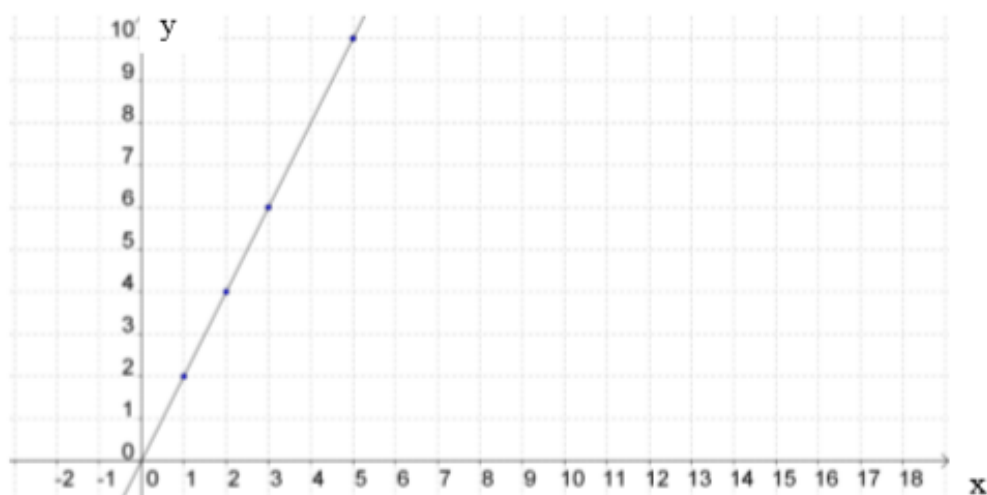


**A [2,3], B [-2,1], C [1,0], D [-3,-2], E [0,1]**

2. Překresli a doplň tabulku tak, aby šlo o přímou úměrnost. Zapiš tuto přímou úměrnost vzorcem a sestroj její graf.

x	1	2	3	5
y	2	4	6	10

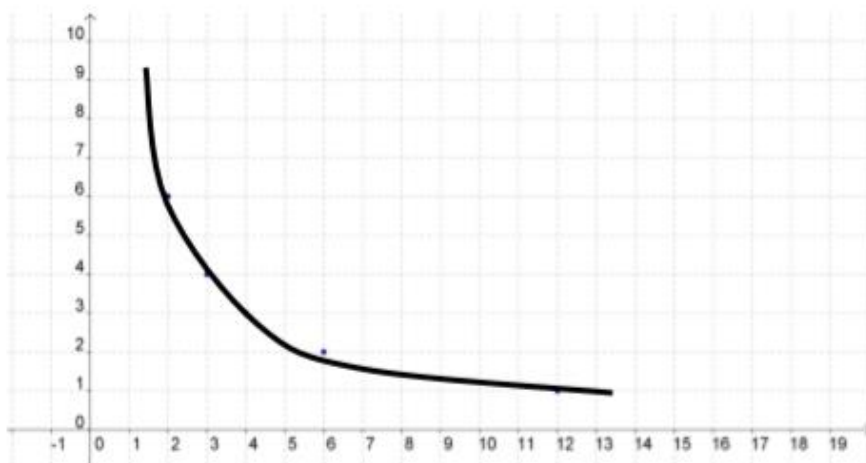
**Rovnice PÚ:  $y = 2 \cdot x$**



3. Překresli a doplň tabulku tak, aby šlo o nepřímou úměrnost. Zapiš tuto nepřímou úměrnost vzorcem a sestroj její graf.

x	1	2	3	4	6	12
y	12	6	4	3	2	1

**Rovnice NÚ:  $y = 12/x$**



4. Překresli dvakrát tuto tabulku: Doplň tak, aby se jednalo o:

- a) přímou úměrnost
- b) nepřímou úměrnost

**Přímá úměrnost**

x	2	3	4	6	36
y	4	6	8	12	72

**Nepřímá úměrnost**

x	2	3	4	6	36
y	9	6	4,5	3	0,5

5. Za 5 stejných housek jsme zaplatili 15 Kč. Kolik zaplatíme za 9 housek?

$$\begin{array}{l} \uparrow \text{5 housek ..... 15 Kč} \uparrow \\ \uparrow \text{9 housek ..... x Kč} \uparrow \\ \text{9:5 = x:15} \quad \text{x = 27 Kč} \end{array}$$

6. Hospodář má zásobu zrní pro 24 slepic na 5 měsíců. Na jak dlouho mu zásoba vystačí, když 4 slepice vymění se sousedem za psa?

$$\begin{array}{l} \downarrow \text{24 slepic ..... 5 měsíců} \uparrow \\ \downarrow \text{20 slepic ..... x měsíců} \uparrow \\ \text{24:20 = x:5} \quad \text{x = 6 měsíců} \end{array}$$